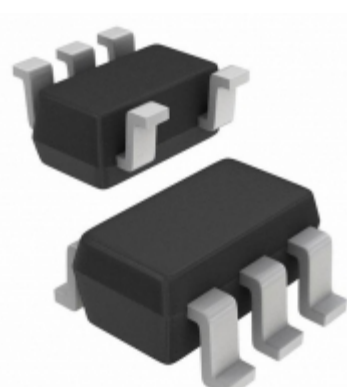


## ISL88011IH529Z-TK



Obrázky jsou pouze orientační.  
Podrobné informace o produktu naleznete v části Technické údaje produktu.  
Koupit ISL88011IH529Z-TK s důvěrou od Component-World.HK, 1 rok záruka



**Part Number:** [ISL88011IH529Z-TK](#)

**Výrobce:** [Intersil](#)

**Popis:** IC VOLTAGE MONITOR DUAL SOT23-5

**Datový list:** [ISL88011-15](#)

**RoHS Status:** Bez olova / V souladu RoHS

**Ship From:** Hong Kong

**Shipment Way:** DHL/Fedex/TNT/UPS/EMS

[Request For Quotation](#)

### PARAMETR PRODUKTU

<b>Part Number</b>	ISL88011IH529Z-TK	<b>Výrobce</b>	<a href="#">Intersil</a>
<b>Popis</b>	IC VOLTAGE MONITOR DUAL SOT23-5	<b>Stav volného vedení / RoHS</b>	Bez olova / V souladu RoHS
<b>Dostupné množství</b>	78690 pcs	<b>Datový list</b>	<a href="#">ISL88011-15</a>
<b>Kategorie</b>	<a href="#">Integrované obvody (IC)</a>	<b>Napětí - Práh</b>	2.92V
<b>Typ</b>	Simple Reset/Power-On Reset	<b>Dodavatel zařízení Package</b>	SOT-23-5
<b>Série</b>	-	<b>resetování Prodleva</b>	200 ms Minimum
<b>resetovat</b>	Active High/Active Low	<b>Obal</b>	Tape & Reel (TR)
<b>Paket / krabice</b>	SC-74A, SOT-753	<b>Výstup</b>	Open Drain, Push-Pull
<b>Ostatní jména</b>	ISL88011IH529Z-TKTR ISL88011IH529ZTK	<b>Provozní teplota</b>	-40°C ~ 85°C (TA)
<b>Počet napětí Sledované</b>	1	<b>Typ montáže</b>	Surface Mount
<b>Úroveň citlivosti na vlhkost (MSL)</b>	1 (Unlimited)	<b>Výrobní standardní doba výroby</b>	21 Weeks
<b>Stav volného vedení / RoHS</b>	Lead free / RoHS Compliant	<b>Detailní popis</b>	Supervisor Open Drain, Push-Pull 1 Channel SOT-23-5
<b>Číslo základní části</b>	ISL88011		

Component-World.com je spolehlivý distributor elektronických součástek. Specializujeme se na všechny elektronické komponenty řady Intersil. Máme 78690 kusy Intersil ISL88011IH529Z-TK na skladě dostupných. Vyžádejte si citát z distributora součástí elektroniky na Component-World.com, náš prodejní tým vás bude kontaktovat do 24 hodin.

RFQ Email: [info@Components-World.com](mailto:info@Components-World.com)

### SOUVISEJÍCÍ PRODUKTY

	<b>Část#:</b> <a href="#">ISL88012IH523Z-T7A</a> <b>Popis:</b> IC VOLTAGE MONITOR DUAL SOT23-5	<b>Výrobci:</b> <a href="#">Intersil</a>	<a href="#">Dotaz</a>
	<b>Část#:</b> <a href="#">ISL88012IH522Z-TK</a> <b>Popis:</b> IC VOLTAGE MONITOR DUAL SOT23-5	<b>Výrobci:</b> <a href="#">Intersil</a>	<a href="#">Dotaz</a>
	<b>Část#:</b> <a href="#">ISL88012IH522Z-T7A</a> <b>Popis:</b> IC VOLTAGE MONITOR DUAL SOT23-5	<b>Výrobci:</b> <a href="#">Intersil</a>	<a href="#">Dotaz</a>
	<b>Část#:</b> <a href="#">ISL88011IH522Z-TK</a> <b>Popis:</b> IC VOLTAGE MONITOR DUAL SOT23-5	<b>Výrobci:</b> <a href="#">Intersil</a>	<a href="#">Dotaz</a>
	<b>Část#:</b> <a href="#">ISL88011IH522Z-T7A</a> <b>Popis:</b> IC VOLT MONITR SGL 2.19V SOT23-5	<b>Výrobci:</b> <a href="#">Intersil</a>	<a href="#">Dotaz</a>
	<b>Část#:</b> <a href="#">ISL88011IH526Z-T7A</a> <b>Popis:</b> IC VOLT MONITR SGL 2.63V SOT23-5	<b>Výrobci:</b> <a href="#">Intersil</a>	<a href="#">Dotaz</a>
	<b>Část#:</b> <a href="#">ISL88012EVAL1Z</a> <b>Popis:</b> EVALUATION BOARD FOR ISL88012	<b>Výrobci:</b> <a href="#">Intersil</a>	<a href="#">Dotaz</a>
	<b>Část#:</b> <a href="#">ISL88011IH523Z-TK</a> <b>Popis:</b> IC VOLTAGE MONITOR DUAL SOT23-5	<b>Výrobci:</b> <a href="#">Intersil</a>	<a href="#">Dotaz</a>
	<b>Část#:</b> <a href="#">ISL88011IH529Z-T7A</a> <b>Popis:</b> IC VOLT MONITR SGL 2.92V SOT23-5	<b>Výrobci:</b> <a href="#">Intersil</a>	<a href="#">Dotaz</a>
	<b>Část#:</b> <a href="#">ISL88003IH46Z-TK</a> <b>Popis:</b> IC VOLT SUPERVISOR 4.64V SOT23-3	<b>Výrobci:</b> <a href="#">Intersil</a>	<a href="#">Dotaz</a>
	<b>Část#:</b> <a href="#">ISL88011IH544Z-T7A</a> <b>Popis:</b> IC VOLT MONITR SGL 4.38V SOT23-5	<b>Výrobci:</b> <a href="#">Intersil</a>	<a href="#">Dotaz</a>
	<b>Část#:</b> <a href="#">ISL88011IH531Z-TK</a> <b>Popis:</b> IC VOLTAGE MONITOR DUAL SOT23-5	<b>Výrobci:</b> <a href="#">Intersil</a>	<a href="#">Dotaz</a>
	<b>Část#:</b> <a href="#">ISL88003IH46Z-T7A</a> <b>Popis:</b> IC VOLT SUPERVISOR 4.64V SOT23-3	<b>Výrobci:</b> <a href="#">Intersil</a>	<a href="#">Dotaz</a>
	<b>Část#:</b> <a href="#">ISL88011IH531Z-T7A</a> <b>Popis:</b> IC VOLT MONITR SGL 3.09V SOT23-5	<b>Výrobci:</b> <a href="#">Intersil</a>	<a href="#">Dotaz</a>
	<b>Část#:</b> <a href="#">ISL88011EVAL1Z</a> <b>Popis:</b> EVALUATION BOARD FOR ISL88011	<b>Výrobci:</b> <a href="#">Intersil</a>	<a href="#">Dotaz</a>
	<b>Část#:</b> <a href="#">ISL88011IH546Z-TK</a> <b>Popis:</b> IC VOLTAGE MONITOR DUAL SOT23-5	<b>Výrobci:</b> <a href="#">Intersil</a>	<a href="#">Dotaz</a>
	<b>Část#:</b> <a href="#">ISL88011IH546Z-T7A</a> <b>Popis:</b> IC VOLT MONITR SGL 4.64V SOT23-5	<b>Výrobci:</b> <a href="#">Intersil</a>	<a href="#">Dotaz</a>
	<b>Část#:</b> <a href="#">ISL88011IH526Z-TK</a> <b>Popis:</b> IC VOLTAGE MONITOR DUAL SOT23-5	<b>Výrobci:</b> <a href="#">Intersil</a>	<a href="#">Dotaz</a>
	<b>Část#:</b> <a href="#">ISL88011IH544Z-TK</a> <b>Popis:</b> IC VOLTAGE MONITOR DUAL SOT23-5	<b>Výrobci:</b> <a href="#">Intersil</a>	<a href="#">Dotaz</a>
	<b>Část#:</b> <a href="#">ISL88011IH523Z-T7A</a> <b>Popis:</b> IC VOLT MONITR SGL 2.32V SOT23-5	<b>Výrobci:</b> <a href="#">Intersil</a>	<a href="#">Dotaz</a>

### Související klíčová slova pro ISL88011IH529Z-TK

Intersil ISL88011IH529Z-TK.	ISL88011IH529Z-TK distributor	ISL88011IH529Z-TK dodavatel	ISL88011IH529Z-TK Cena
ISL88011IH529Z-TK Stáhnout datasheet.	ISL88011IH529Z-TK Datasheet.	ISL88011IH529Z-TK Stock.	koupit ISL88011IH529Z-TK.
Intersil ISL88011IH529Z-TK.			